

## Sehr geehrte Fahrgäste,

aufgrund des Baus des Kleinen Kiel-Kanals ist seit dem 3. September die Holstenbrücke in der Kieler Innenstadt für den Verkehr gesperrt. PKW und Busse sind von dieser Vollsperrung, die auch den Berliner Platz, die Andreas-Gayk-Straße ab Hafenstraße und den Wall beinhalten, gleichermaßen betroffen. Die beiden Haltestellen »Holstenbrücke« und »Boots-hafen« können seither von den Bussen nicht mehr angefahren werden.

Die KVG hat nach alternativen Haltepunkten in Nähe der Altstadt gesucht, um ihre Fahrgäste auch während des Baus des Kleinen Kiel-Kanals möglichst nahe der Geschäfte, Banken, Opernhaus etc. zu bringen. So gibt es die temporäre Bushaltestelle »Schwedenkai«. Während die neue Haltestelle »Martensdamm« nicht angefahren werden kann, ist die Altstadtinsel über die neue temporäre Haltestelle »Jensendamm« mit dem Bus zu erreichen.

Ab 25. Februar 2018 werden nun im Zuge der weiteren Bauarbeiten die Straßen Martensdamm und Rathausstraße bis November dieses Jahres gesperrt. Das heißt für unsere Fahrgäste, dass sich der Linienweg der **Innenstadtlinie 11** erneut ändert.

In Fahrtrichtung Wik, Kanal fahren die Busse ab der Haltestelle »Hauptbahnhof« über »Andreas-Gayk-Straße«, »Schwedenkai« und »Jensendamm« bis zur Haltestelle »Lorentzendamm« und von dort weiter auf dem regulären Linienweg.

In Fahrtrichtung Dietrichsdorf werden die genannten Haltestellen in umgekehrter Reihenfolge angefahren.

Die Haltestellen »Rathaus/Opernhaus« und »Martensdamm« können während der Bauarbeiten **nicht bedient** werden.

Die während der Sperrung neu eingerichteten Haltestellen »Jensendamm« befinden sich im Jensendamm in Höhe Hausnummer 20.

**Alle anderen Buslinien** fahren weiter auf den Strecken seit dem September 2017. Bitte beachten Sie dazu die in diesem Flyer abgebildeten Karten.

Die **Buslinien 50/51 und 71/72** fahren vom Hauptbahnhof über die Haltestelle »Ziegelteich« zur Haltestelle »Dammstraße«.

Die **Buslinien 100 und 101** fahren ebenfalls vom Hauptbahnhof über die Haltestelle »Ziegelteich« zur Haltestelle »Exerzierplatz« und von dort weiter.

An der **Haltestelle »Andreas-Gayk-Straße«** halten die Busse der Linien 11, 30S/32, 41/42, 60S, 61/62, 81, 91, 92, 501/502 und 900/901. Sie fahren über die Hafenstraße zur nächsten Haltestelle »Schwedenkai« (hier Umsteigemöglichkeit: 11, 81, 91, 92, 501 und 502) bzw. »Seegarten, Ostseekai« (hier Umsteigemöglichkeit: 32, 41, 42, 61, 62, 900 und 901).

Um aktuelle Informationen über die Fahrpläne zu erhalten, empfehlen wir die Homepage der KVG unter [www.kvg-kiel.de](http://www.kvg-kiel.de) sowie das Infotelefon, welches Sie unter der Rufnummer 0431 / 2203 2203 erreichen. Auf dem interaktiven Netzplan [www.netzplan-kiel.de](http://www.netzplan-kiel.de) gibt es ebenfalls Auskünfte über Haltestellen, Abfahrtszeiten etc.



## Im Folgenden haben wir für Sie die häufigsten Fragen im Zusammenhang mit dem Umbau der Holstenbrücke zusammengestellt:

### Welche Haltestellen können auf Grund der Baumaßnahmen nicht mehr bedient werden?

- Ab dem 03.09.2017 werden die Haltestellen Holstenbrücke und Bootshafen nicht mehr bedient. Die Haltestelle Lorentzendamm wird ebenso wie die temporäre Haltestelle »Jensendamm« nur von der Innenstadt-Linie 11 bedient.

### Welche Ersatzhaltestellen gibt es?

- Für die Haltestelle Holstenbrücke: Schwedenkai (neu)
- Für die Haltestelle Bootshafen: Seegarten, Ostseekai und Andreas-Gayk-Straße
- Für die über Ziegelteich umgeleiteten Linien: Haltestelle Ziegelteich
- Für die Haltestelle Martensdamm: Jensendamm

### Welche Linien halten an der Ersatzhaltestelle Schwedenkai?

- Linien 11, 81, 91, 92, 501, 502, 701, 703, 705

### Welche Linien halten an der Haltestelle Seegarten, Ostseekai?

- Linien 32, 41, 42, 61, 62, 900, 901

### Welche Linien halten an der Haltestelle Ziegelteich?

- Linien 22, 31, 34, 50, 51, 71, 72, 100, 101, 300, 704, 902S

Aus welchem Grund halten nicht alle Linien, die bisher an der Holstenbrücke bzw. am Bootshafen gehalten haben, an den Haltestellen Schwedenkai und Seegarten?

- Die Kapazitäten (Aufstellfläche für Busse) sind an beiden Haltestellen erschöpft, so dass keine sichere Abwicklung von weiteren Haltevorgängen möglich ist.
- Die Fahrzeiten aller Linien, die diesen Bereich durchfahren müssen, würden sich dadurch noch mehr verlängern.

### Warum hält die Linie 30S weder an der Ersatzhaltestelle Schwedenkai noch Seegarten?

- Die Linie 30S ist ein Schnellbus, der die Innenstadt möglichst schnell durchfahren soll. Durch die Umleitung ist er schon langsamer geworden. Zudem sind die Haltestellen Schwedenkai und Seegarten, Ostseekai bereits stark belastet. Alternativ steht die Haltestelle Andreas-Gayk-Straße zur Verfügung.

### Über welchen Zeitraum werden die Baumaßnahmen gehen?

- Das Ende der Baumaßnahmen ist für 2020 geplant.

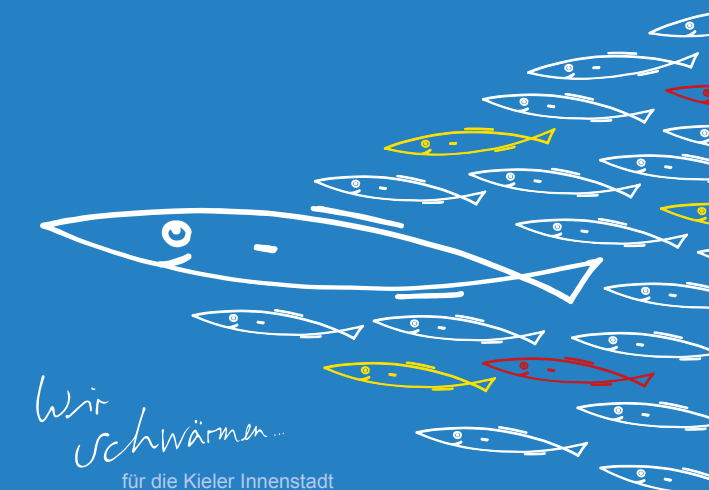
### Wird es weitere Änderungen geben?

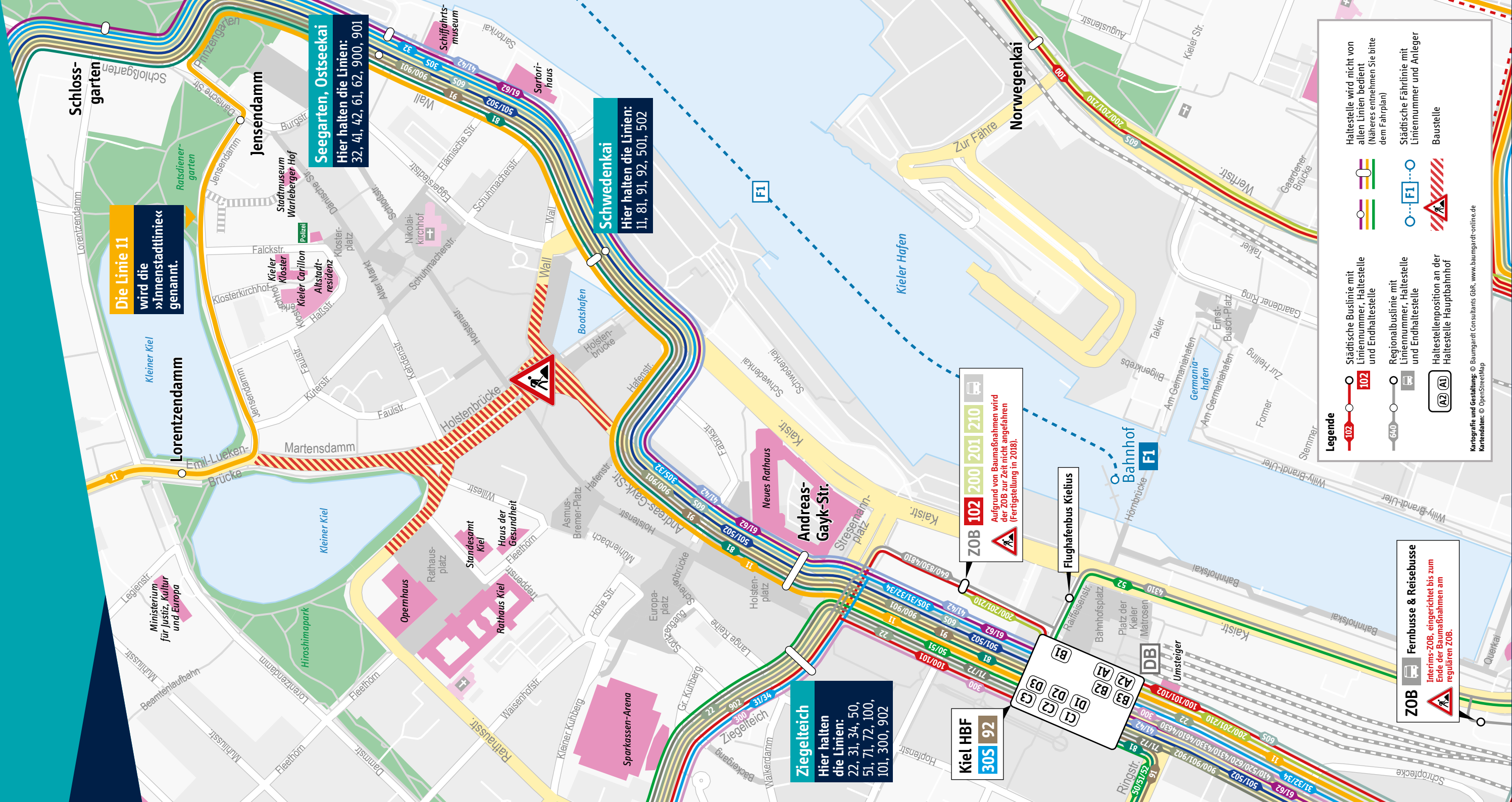
- Ja: Von Frühjahr 2018 bis Herbst 2018 werden in der Rathausstraße neue Haltestellen gebaut. In dieser Zeit wird die Linie 11 statt über den Martensdamm und Rathausstraße über den Jensendamm geführt.

### Werden die Busse nach Abschluss der Baumaßnahmen wieder über die Holstenbrücke fahren? Wo werden sie halten?

- Nach Abschluss der Baumaßnahme im Jahr 2020 werden die Busse ihre alten Linienwege befahren und die Haltestelle Bootshafen wieder bedienen. Die Haltestelle Holstenbrücke wird allerdings dauerhaft entfallen. Ersatz hierfür sind die neue Haltestelle Martensdamm und die dann zwischen Kleiner Kiel und Rathaus verlegte Haltestelle Rathaus/Opernhaus.

## Ab 25. Februar 2018: Aktuelle Linienwege für die Busse in der Kieler Innenstadt





**Die Linie 11 wird die »Innenstadtlinie« genannt.**

**Seegarten, Ostseekai**  
Hier halten die Linien:  
32, 41, 42, 61, 62, 900, 901

**Schwedenkai**  
Hier halten die Linien:  
11, 81, 91, 92, 501, 502

**Ziegelteich**  
Hier halten die Linien:  
22, 31, 34, 50, 51, 71, 72, 100, 101, 300, 902

**ZOB**  
102, 200, 201, 210  
Aufgrund von Baumaßnahmen wird der ZOB zur Zeit nicht angefahren (Fertigstellung in 2018).

**Flughafenbus Kielius**

**ZOB Fernbusse & Reisebusse**  
Interims-ZOB, eingerichtet bis zum Ende der Baumaßnahmen am regulären ZOB.

**Legende**

- Städtische Buslinie mit Liniennummer, Haltestelle und Endhaltestelle
- Regionalsublinie mit Liniennummer, Haltestelle und Endhaltestelle
- Haltestelle wird nicht von allen Linien bedient (Näheres entnehmen Sie bitte dem Fahrplan)
- Städtische Fährlinie mit Liniennummer und Anleger
- Baustelle

**102** **640** **F1** **A2** **A1**

Kartografie und Gestaltung: © Baumgardt Consultants GmbH, www.baumgardt-online.de  
Kartendaten: © OpenStreetMap

Informationen zum Nahverkehr erhalten Sie unter:

Servicezentrale im »Umsteiger«  
Sophienblatt 29 (am Kieler Hauptbahnhof)

Öffnungszeiten:  
Montag – Freitag 6.30 – 19.00 Uhr  
Samstag 8.15 – 16.00 Uhr

Servicepunkt im Betriebshof Wertstraße  
Wertstraße 233/243

Öffnungszeiten:  
Montag - Freitag 7.00 – 17.00 Uhr

Herausgeber:  
KVG Kieler Verkehrsgesellschaft mbH  
Telefon (0431) 2203 2203  
www.kvg-kiel.de

Eigenbetrieb Beteiligungen  
der Landeshauptstadt Kiel  
www.kiel.de

Auflage: 10.000 / 2018